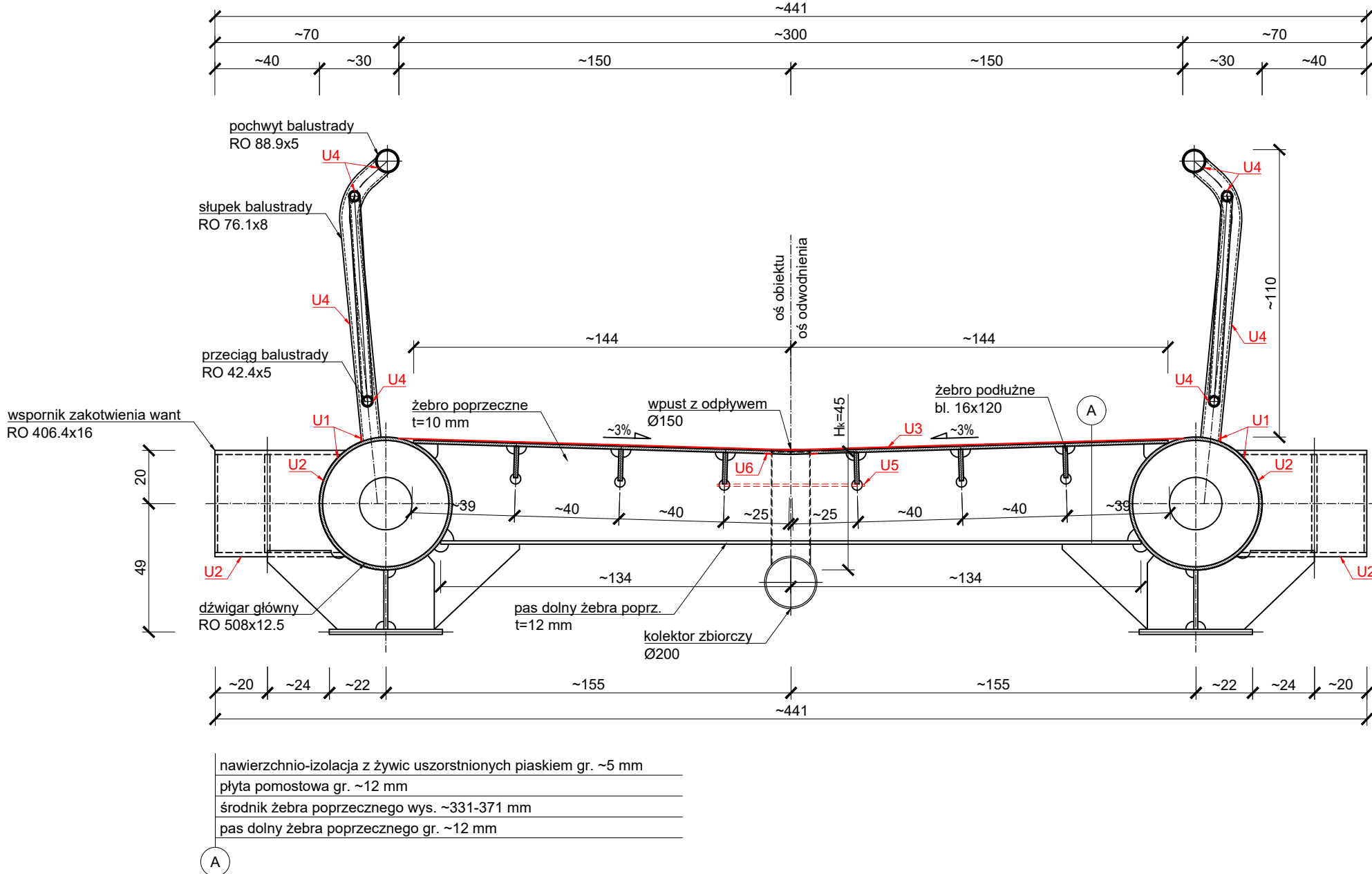
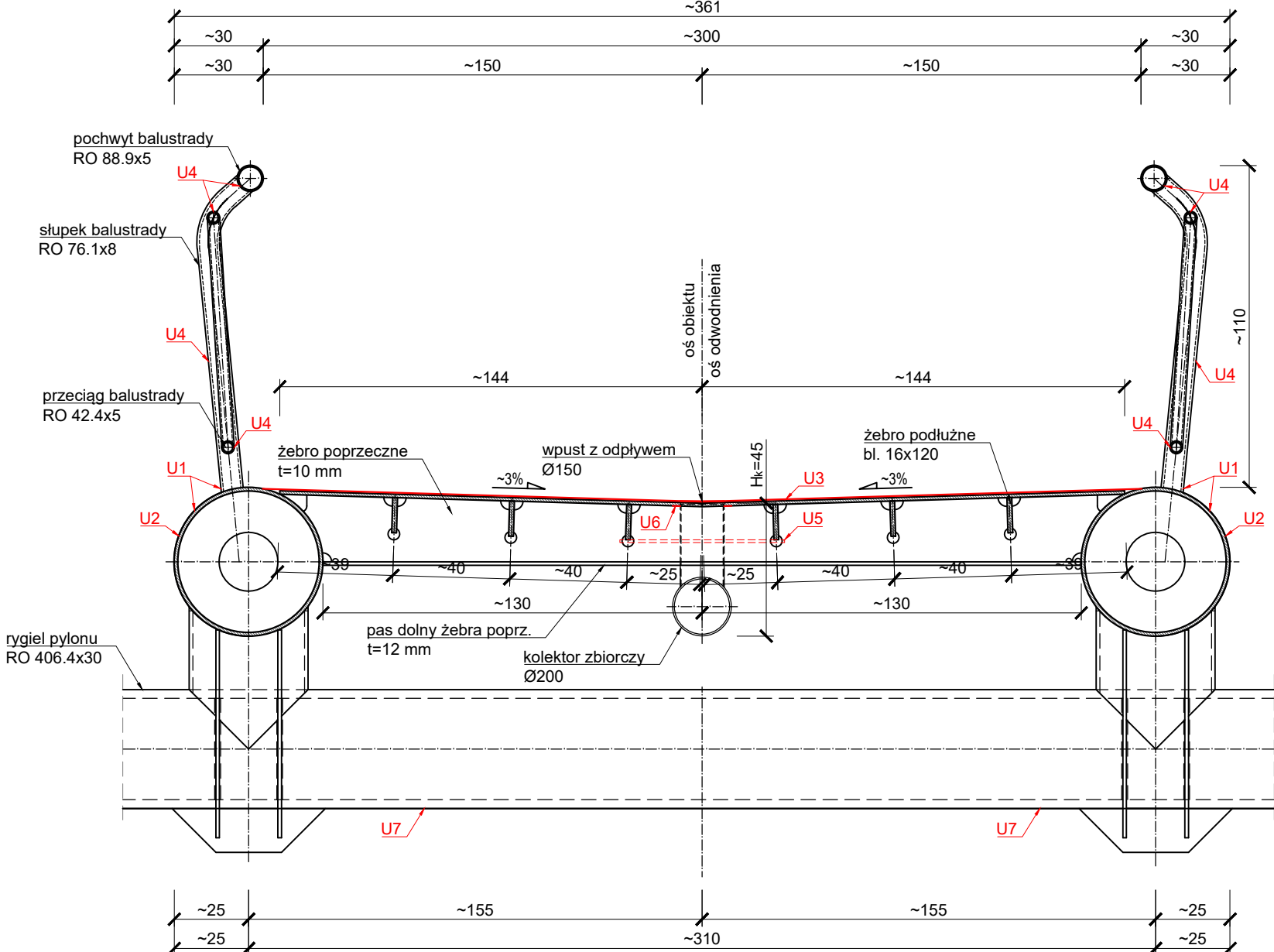


PROJEKT WYKONAWCZY
STAN ISTNIEJĄCY -
PRZEKROJE POPRZECZNE
skala 1:20

Przekrój poprzeczny przy podporze skrajnej
skala 1:20



Przekrój poprzeczny
przed rygłem pylonu
skala 1:20



Wykaz uszkodzeń zdiagnozowanych na obiekcie:

- U1: Nieszczelności połączeń technologicznych słupków balustrad z dźwigarami - przecieki wody opadowej z otworów, rdzawe zacieki na powierzchni dźwigarów głównych. Stwierdzono brak zamknięcia spoiny obwodowej słupków, co skutkuje rozwojem korozji wewnątrz słupków.
- U2: Ciemne przebarwienia, zacieki oraz zanieczyszczenia na powierzchni dźwigarów głównych oraz wspornikach pod zakotwieniami.
- U3: Liczne uszkodzenia mechaniczne, ubytki oraz odspojenia nawierzchnio-izolacji na płycie pomostowej. Miejscowe występowanie wykwitów korozyjnych - szczególnie w miejscach napraw, zanieczyszczenia piaskiem na powierzchni pomostu.
- U4: Zanieczyszczona powierzchnia balustrad, niewielkie produkty korozji, przetarcie powłok antykorozyjnych w miejscach dylatacji pochwyków oraz przeciągów.
- U5: Korozja płaskowników stalowych, do których podwieszony jest kolektor zbiorczy.
- U6: Miejscowe produkty korozji na spodzie płyty pomostowej w miejscach przejść technologicznych odwodnienia przez płytę pomostu.
- U7: Zanieczyszczenia elementów stalowych pylonu.
- U8: Ogniska korozji zlokalizowane na powierzchni śrub kotwiących pylon do fundamentu.
- U9: Zanieczyszczenia na powierzchni betonu fundamentu pylonu, zarysowania skurczowe na powierzchni ław fundamentowych, zanieczyszczenia graffiti.
- U10: Zacieki, ciemne przebarwienia oraz zanieczyszczenia graffiti na powierzchni podpór pośrednich (pali żelbetowych).

UWAGI OGÓLNE:

1. Wymiary na rysunku podano w [cm]

INWESTOR: Mazowiecki Zarząd Dróg Wojewódzkich w Warszawie ul. Kolejowa 5/7 01-217 Warszawa			
JEDNOSTKA PROJEKTOWA: KURYŁOWICZ PROJECT SPÓŁKA Z O.O. ul. Mariana Hemara 3/7 80-280 Gdańsk			
ZAMIERZENIE BUDOWLANE: Poprawa parametrów dynamicznych wiaduktu dla pieszych w miejscowości Cegielnia, nad drogą wojewódzką nr 632 w KM 479+613			
ADRES: dz. nr 309/1, 326, 331/112, 331/153 z obrębu 0003 Cegielnia jednostka ewidencyjna 143409_5 Gmina Radzymin, powiat wołomiński, województwo mazowieckie			
STADIUM: PROJEKT WYKONAWCZY			
TYTUŁ RYSUNKU: STAN ISTNIEJĄCY - PRZEKROJE POPRZECZNE			
SPECJALNOŚĆ: Inżynieria mostowa			SKALA 1:20
Projektował:	mgr inż. Andrzej Kuryłowicz	MAZ/0509/PWBM/16	NR RYS. PW3
Sprawdziła:	dr inż. Anna Banaś	POM/01404/PWBM/16	
Opracował:	mgr inż. Tomasz Kowalik	-	DATA 11.2025
Opracował:	inż. Jakub Kolasa	-	REW.